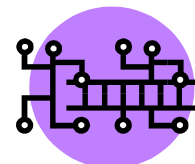


救急のとき



局番なしのダイヤル119番

119番に通報すると「火災ですか？救急ですか？」

電話を切らずに、相手(119番)の指示に従う

あなたの住所

住所の目印(施設名を詳細に)

誰かに119番手配と救急車の出迎えを依頼する。

※ 必ず戻って報告してもらう。

応急手当の訓練を受けている人

名前 TEL

名前 TEL

その他重要な番号

中毒110番 TEL

最寄りの救急病院 TEL

緊急プラン作成 : 大野接骨院/ハートプラン研究所

TEL: 048-726-1606

ホームページアドレス : <http://www.heartplan.co.jp/>